

BESCHOEIINGSSYSTEMEN MET DE INZETMETHODE

De inzetmethode is enkel toegelaten indien aan volgende voorwaarden is voldaan:

- tijdelijk stabiele bodem
- sleuf buiten de invloedszone van gebouwen of constructies
- sleuf buiten de invloedszone van verkeer of leidingen
- zettingen mogen ontstaan

Onder een tijdelijk stabiele bodem wordt een bodem verstaan die tussen het begin van de uitgraving en het inzetten van de beschoeiing geen belangrijke afkalving of instorting ondergaat.



De beschoeiingsbox wordt in de sleuf gezet die vooraf op volle diepte is uitgegraven.

Als de sleufdiepte groter is dan de hoogte van de basisbox moet bij de inzetmethode de opzetbox vooraf buiten de sleuf gemonteerd worden. Box met opzetbox wordt dan als één geheel in de sleuf gezet.

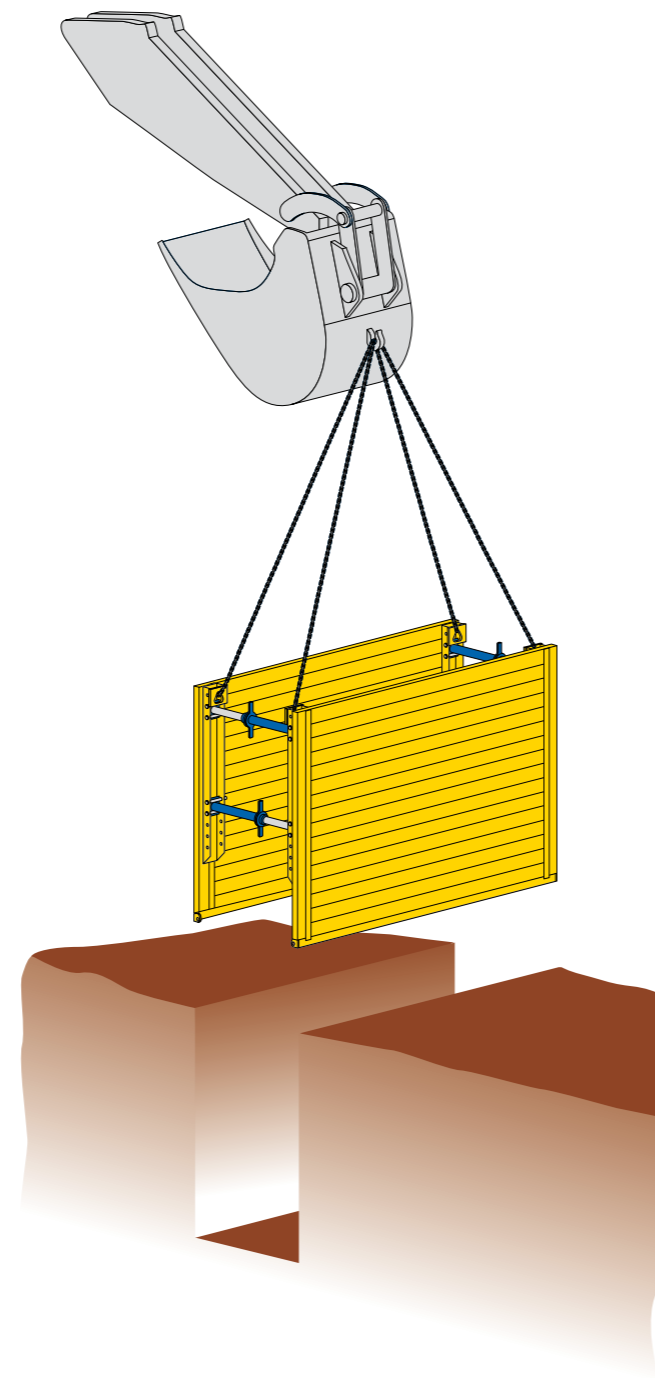
Box en opzetbox worden met elkaar verbonden dmv verbindingstukken met dikke pennen. De kettingen moeten aan de voorziene hijsogen bevestigd worden.

De compleet gemonteerde box (+ opzetbox) in de op volle diepte uitgegraven sleuf zetten.

De lengte van uitgraving beperken tot één boxlengte

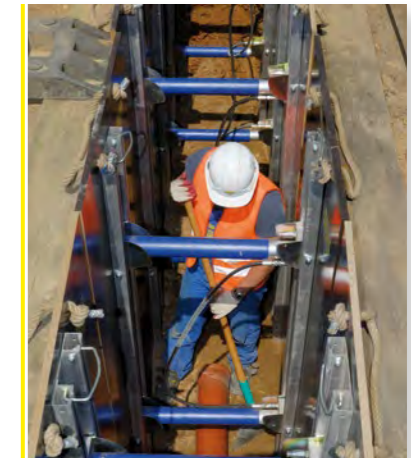
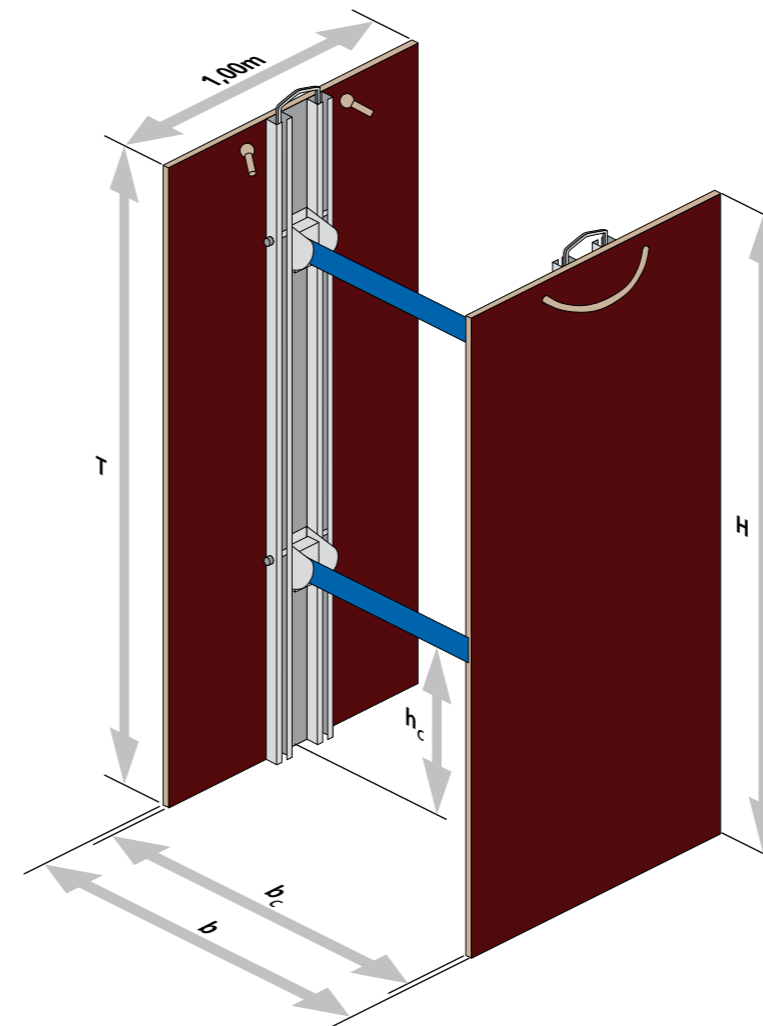
De holle ruimte tussen beschoeiing en de uitgraving moet direct aangevuld en verdicht worden.

De bovenkant van de beschoeiing moet minstens 5 cm boven het maaiveld uitsteken.



SCHNELLVERBAU

Serie 260



Alu kaders

hoogte kader [m]	max. sleufdiepte T [m]	vrije hoogte h _c [m]	toelaatbare belasting [kN/m]	gewicht per set [kg]
1,50	1,50	0,56	23,5	33
2,10	2,00	0,56	23,5	40

Platen Fin Ply

plaat breedte [m]	plaat hoogte H [m]	toelaatbare gronddruk [kN/m ²]	gewicht per plaat [kg]
1,00	1,50	12,0	21
1,00	2,10	12,0	30

Hydraulische stempels

type	werkbreedte b _c [m]		sleufbreedte b [m]		toelaatbare drukkracht [kN]
	min.	max.	min.	max.	
1	0,45	0,68	0,49	0,72	53
2	0,55	0,88	0,59	0,92	53
3	0,65	1,08	0,69	1,12	53
4	1,00	1,60	1,04	1,64	53