

CAISSONS DE BLINDAGE À POSE DIRECTE AVEC EXCAVATION PRÉALABLE

La mise en place directe du caisson n'est possible que si les conditions suivantes sont remplies:

- ➔ sol cohérent provisoirement
- ➔ chantier sans risque pour les avoisinants
- ➔ chantier non soumis aux risques liés à la circulation et aux canalisations existantes
- ➔ des affaissements peuvent être admis

Un sol est considéré cohérent lorsqu'il n'y a pas de déboisement significatif entre le début de l'excavation et la pose du caisson.



Le caisson est mis en place jusqu'en fond de fouille pré-excavée.

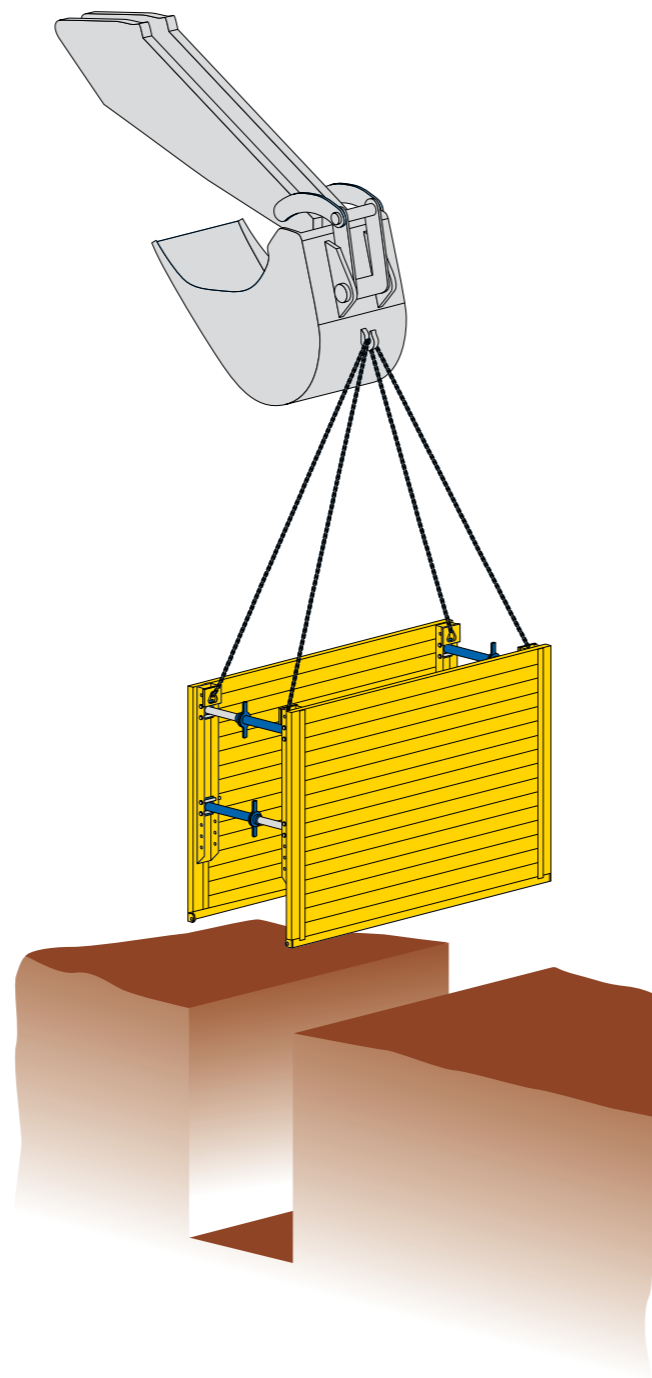
Lorsque la profondeur de fouille est supérieure à la hauteur du panneau de base, il faut assembler les éléments (caisson + rehausse) à l'extérieur de la fouille. L'ensemble complet est installé dans la fouille complètement excavée à l'aide de chaînes fixées aux œillets de manutention prévus à cet effet sur l'élément.

La longueur de la fouille ne doit pas dépasser la longueur du caisson.

La lacune entre le blindage et la paroi de la fouille doit être remblayée et compactée.

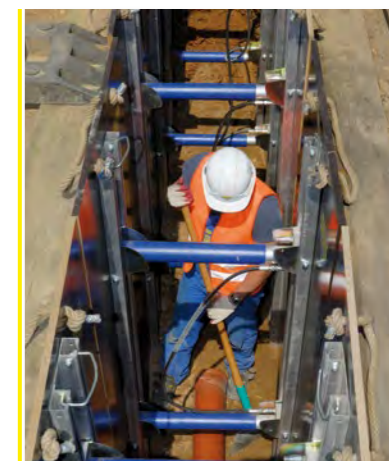
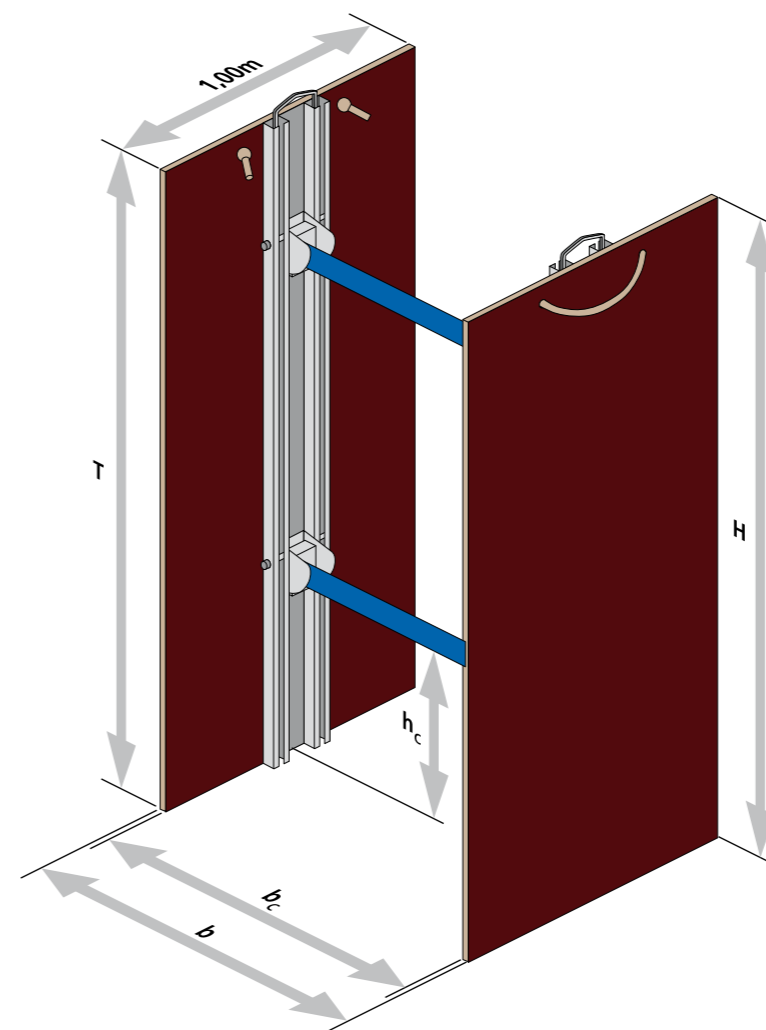
La partie supérieure du blindage doit dépasser d'au moins 15 cm le niveau du terrain !

De même, lors de l'extraction, les caissons sont retirés en une seule fois et posés parallèlement à la fouille.



BLINDAGE RAPIDE

Série 260



Poteau Alu

Longueur [m]	Profondeur maxi de fouille T [m]	Hauteur du tuyau h _c [m]	Résistance du cadre hydraulique [kN/m]	Poids par cadre [kg]
1,50	1,50	0,56	23,5	33
2,10	2,00	0,56	23,5	40

Panneau de bois bakelisé

Panneau longueur [m]	hauteur H [m]	Pression du sol admissible [kN/m ²]	Poids de chaque panneau [kg]
1,00	1,50	12,0	21
1,00	2,10	12,0	30

Etai hydraulique

Type	largeur de travail b _c [m]		largeur de fouille b [m]		Force admissible [kN]
	min.	max.	min.	max.	
1	0,45	0,68	0,49	0,72	53
2	0,55	0,88	0,59	0,92	53
3	0,65	1,08	0,69	1,12	53
4	1,00	1,60	1,04	1,64	53